



**КОМИТЕТ ИМУЩЕСТВЕННЫХ ОТНОШЕНИЙ  
АДМИНИСТРАЦИИ ПЕРМСКОГО МУНИЦИПАЛЬНОГО ОКРУГА**

**РЕШЕНИЕ**  
о размещении объектов № 2509

Пермский край  
Пермский округ

26.09.2023

Комитет имущественных отношений администрации Пермского муниципального округа разрешает Обществу с ограниченной ответственностью «ВиКа» (ИНН 5948026295, ОГРН 1045902112827, почтовый адрес: 614065, г. Пермь, шоссе Космонавтов, 310)

размещение объекта «Водопроводы и водоводы всех видов, для размещения которых не требуется разрешения на строительство»

на землях государственная собственность на которые не разграничена и муниципальная собственность

на срок 6 месяцев.

Местоположение: Пермский край, Пермский муниципальный округ, с. Лобаново (земли, государственная собственность которых не разграничена, часть земельного участка с КН 59:32:0890001:9992, часть земельного участка с КН 59:32:0890001:8819).

Приложение: схема предполагаемых к использованию земель или части земельного участка.

Особые условия использования:

1. При размещении объекта учесть параметры ширины проезда улично-дорожной сети, во избежание сужения полосы отвода дороги.
2. Получение разрешения на производство земляных работ.

Заместитель председателя комитета



(подпись, печать)

М.В. Королева



**Схема предполагаемых к использованию земель или части земельного участка на кадастровом плане территории**

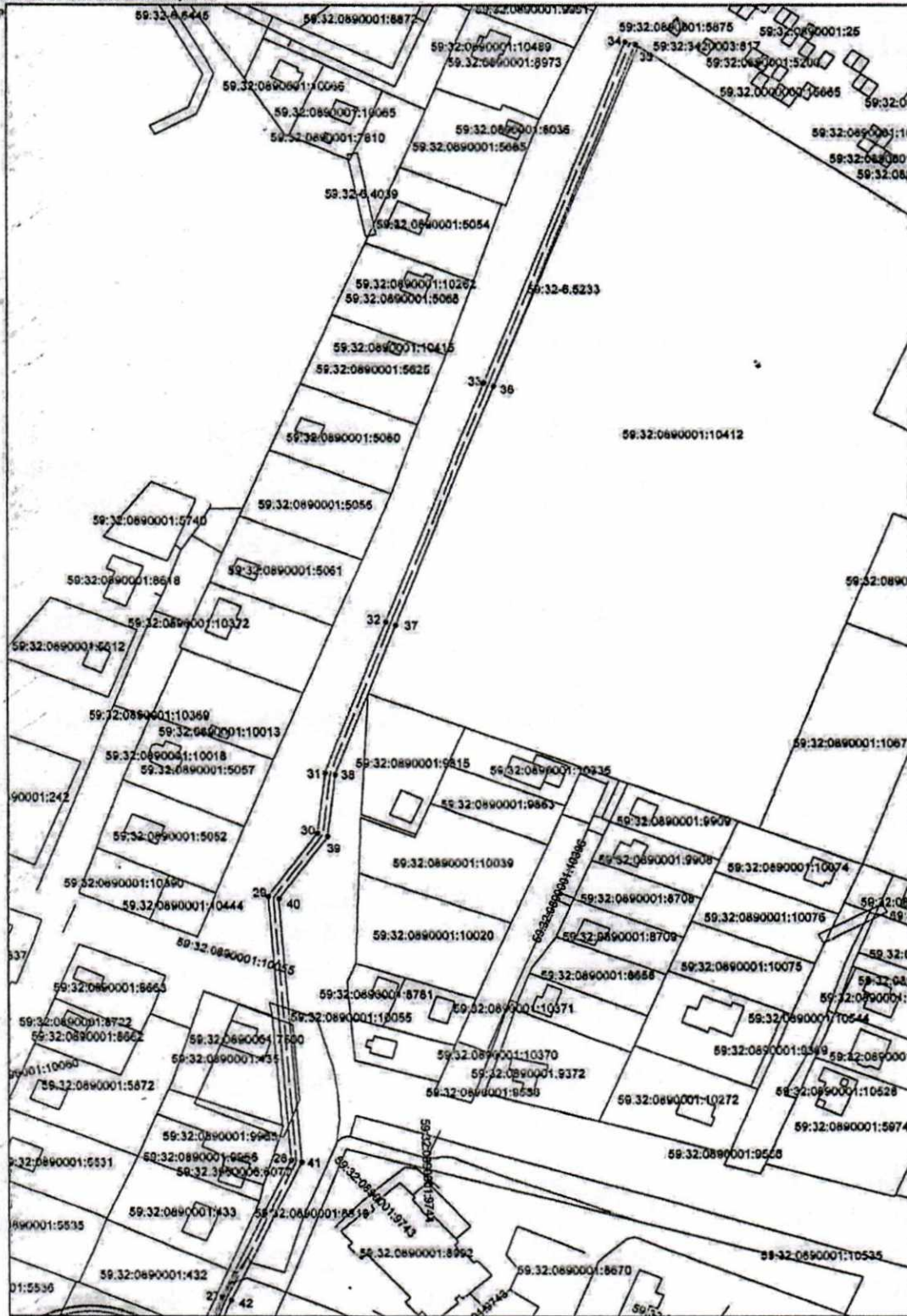
Объекты: Водопроводам и водоводам всех видов, для размещения которых не требуется разрешения на строительство

Местоположение: Пермский край, Пермский район, Лобановское с/п, с.Лобаново (земли, государственная собственность которых не разграничена, часть земельного участка с КН 59:32:0890001:9992, часть земельного участка с КН 59:32:0890001:8819)

Площадь земель или части земельного участка, кв.м.: 5738

Категория земель: земли населенных пунктов

Вид разр:



№ п/п точек	X	Y
1	500756.73	2234373.72
2	500755.72	2234377.59
3	500739.00	2234372.59
4	500661.35	2234319.62
5	500660.65	2234251.13
6	500661.49	2234212.07
7	500664.70	2234160.51
8	500602.16	2234046.13
9	500811.68	2234037.49
10	500821.44	2234020.62
11	500824.58	2234004.90
12	500628.63	2234004.94
13	500825.21	2234021.97
14	500814.77	2234040.02
15	500668.23	2234162.67
16	500664.34	2234213.83
17	500665.10	2234317.59
18	500740.76	2234369.37
1	500756.73	2234373.72

№ п/п точек	X	Y
19	501084.98	2233899.19
20	501113.64	2233703.70
21	501124.52	2233706.63
22	501125.68	2233707.02
23	501130.11	2233708.09
24	501271.95	2233770.00
25	501375.75	2233815.26
26	501415.72	2233821.13
27	501476.33	2233845.41
28	501533.80	2233871.77
29	501643.67	2233863.40
30	501670.20	2233881.69
31	501695.11	2233884.94
32	501758.26	2233908.33
33	501800.07	2233946.02
34	502004.73	2234000.14
35	502003.64	2234003.58
36	501858.70	2233949.77
37	501756.96	2233912.10
38	501694.33	2233888.87
39	501668.87	2233885.91
40	501642.60	2233867.39
41	501532.82	2233875.80
42	501474.73	2233846.06
43	501414.45	2233824.53
44	501374.15	2233818.93
45	501270.42	2233773.70
46	501124.38	2233709.93
47	501124.03	2233709.89
48	501120.01	2233708.07
49	501078.30	2233702.11
19	501084.98	2233899.19

Условные обозначения:  
 - - - - - предполагаемая к использованию граница земель или части земельного участка  
 — граница земельного участка, сведения которого внесены в ЕГРН  
 - - - - - линия водопровода  
 59:32:0890001 обозначение кадастрового квартала

Масштаб 1:1500









**Схема предполагаемых к использованию земель или части земельного участка  
на кадастровом плане территории**

Объект: Водопроводы и воловды всех видов, для размещения которых не требуется разрешения на строительство

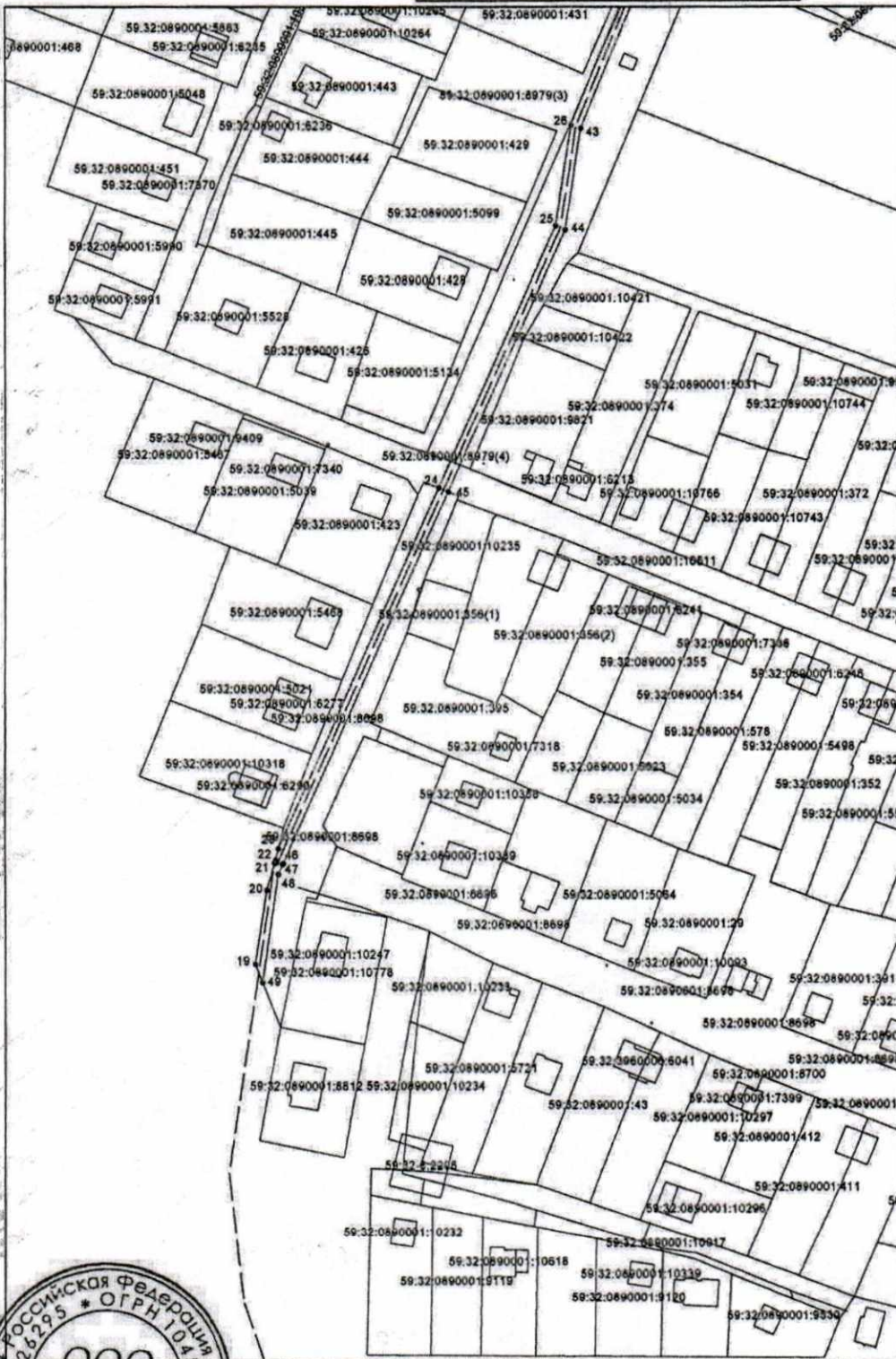
Местоположение: Пермский край, Пермский район, Лобановское с/п, с. Лобаново (земли, государственная собственность которых не разграничена, часть земельного участка с КН 59:32:0890001:9992, часть земельного участка с КН 59:32:0890001:8819)

Площадь земель или части земельного участка, кв.м.: 5738

Категория земель: земли населенных пунктов

Вид разрешенного использования земельного участка: -

Линия соединения с Листом 3



Линия соединения с Листом 1

- Условные обозначения:
- предполагаемая к использованию граница земель или части земельного участка
  - граница земельного участка, сведения которого внесены в ЕГРН
  - - - - линия водопровода
  - 59:32:0890001 обозначение кадастрового квартала

Масштаб 1:1500



Зачетчик  
МЭП (для размещения и инженерных коммуникаций)